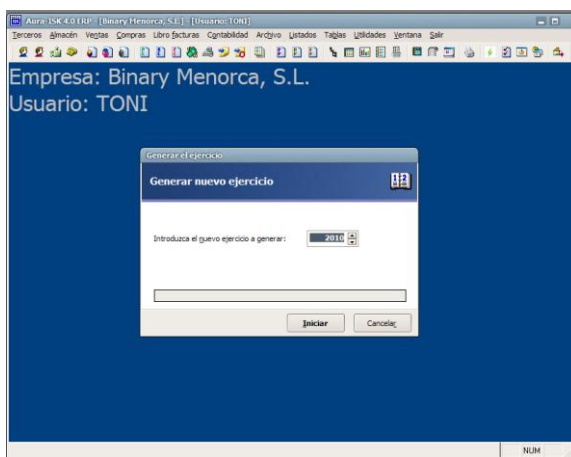
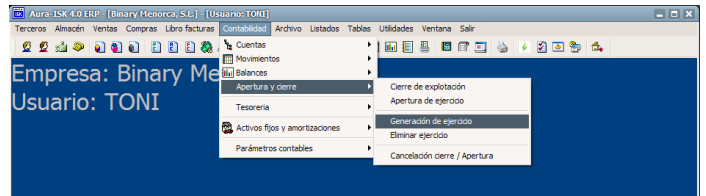


# Conceptos básicos ante un nuevo ejercicio contable.

Revise que ha generado el nuevo ejercicio contable, para ello acceda al menú de **Contabilidad -> Apertura y Cierre -> Generación de ejercicio.**



Aparecerá una pantalla en la que le propone generar el periodo contable de ejercicio del año en curso, en la que simplemente deberá pulsar el botón **“Iniciar”**.

Tenga en cuenta que para poder acceder a un periodo contable que no coincida con el año en curso, deberá acceder a la pantalla de introducción de asientos a través de la pantalla de entrada por diario, así podrá indicar el periodo contable con el que desea trabajar.

